

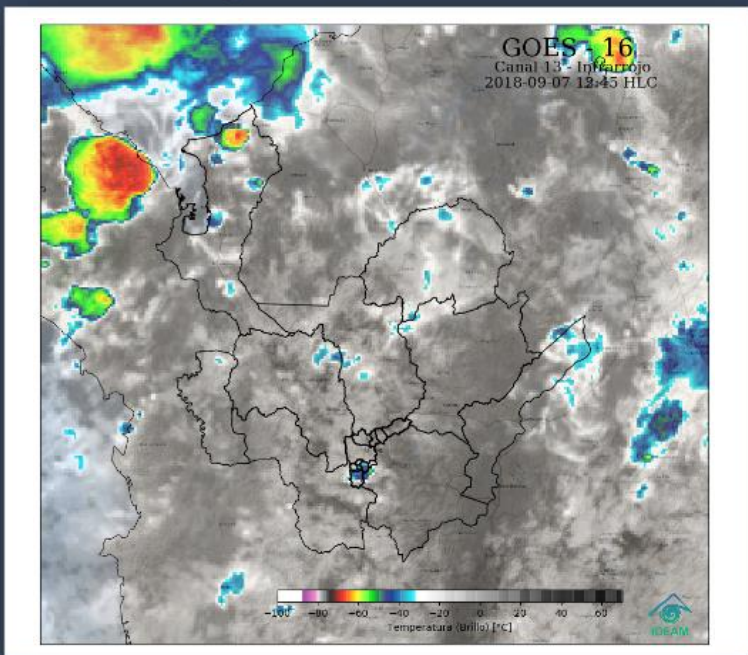
# ¿Cómo está el TIEMPO en ANTIOQUIA?

Centro Regional de Pronósticos y Alertas CRPA

Medellín, viernes 7 de septiembre de 2018  
Hora de emisión: 13:35 p.m.



## Imagen Satelital



## Condiciones Meteorológicas Actuales

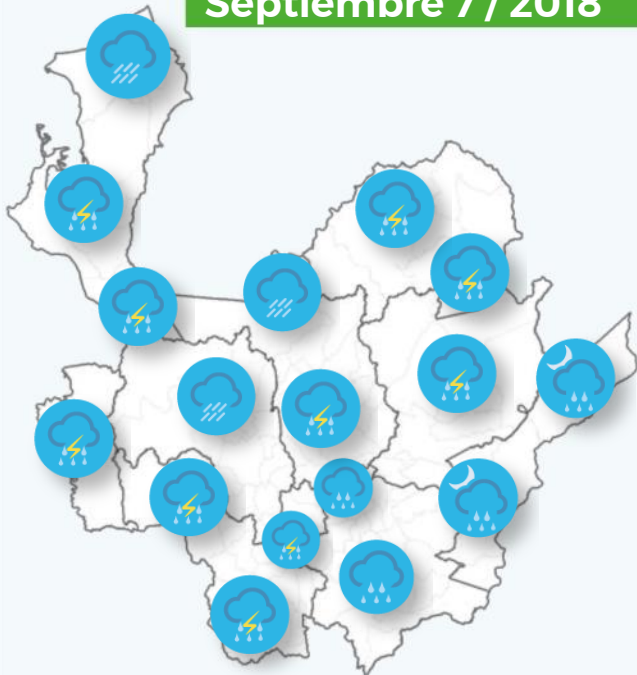
Durante la mañana se presentaron lluvias en zonas de Norte, Occidente y Suroeste.

Al cierre de este boletín se incrementó la nubosidad favoreciendo la presencia de lluvias en Suroeste, Norte, Occidente y Atrato Medio.

*Nubosidad representada en la imagen satelital.  
Septiembre 7 de 2018 - Hora : 12:45 p.m.*

## Pronóstico del Tiempo

### Septiembre 7 / 2018

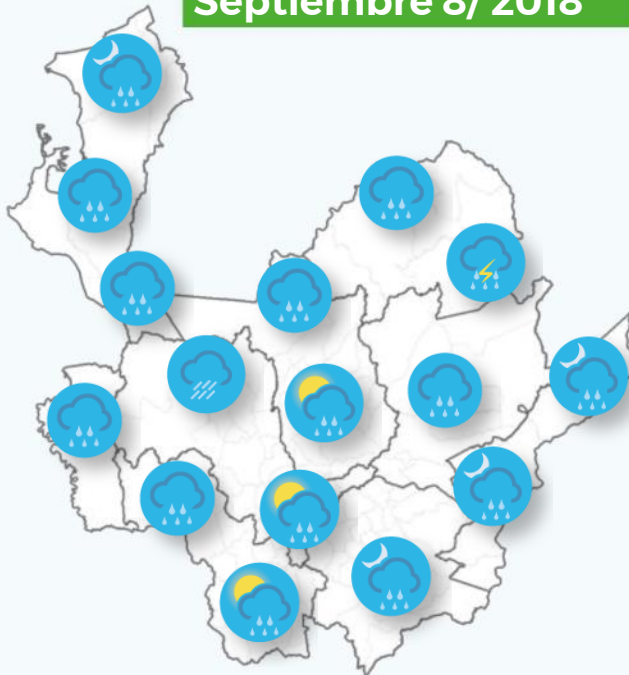


**Tarde:** Lluvias de variada intensidad con actividad eléctrica en Urabá, Occidente, Atrato Medio, Nordeste, Occidente, Suroeste y zonas de Norte.

Chubascos y tormentas eléctricas ocasionales en Bajo Cauca y valles de Aburrá y San Nicolás.

**Noche-Madrugada:** Persistencia de lluvias de variada intensidad en gran parte de Antioquia.

### Septiembre 8 / 2018



**Mañana:** Posibles lluvias ligeras esporádicas en norte, centro y sur de Antioquia.

**Tarde:** Lluvias concentradas en Occidente y extremo occidente de Suroeste. Lloviznas en Norte y Urabá.

**Noche-madrugada:** Lluvias intensas con tormentas eléctricas en Bajo Cauca, Nordeste, Urabá centro y norte de Magdalena Medio. Posibles lluvias ligeras en valles de Aburrá y de San Nicolás.

### Septiembre 9 / 2018



**Mañana:** Cielo seminublado.

**Tarde:** Lluvias ligeras a moderadas en Urabá centro, Atrato Medio, extremo occidental de Suroeste y Occidente.

Cielo seminublado en las demás subregiones.

**Noche-Madrugada:** Precipitaciones moderadas en Urabá, Bajo Cauca y sur de Atrato Medio.



Reporte de variables en los aeropuertos en la última hora:

Medellín 25°C



Vientos del suroeste con 25 km/h

Rionegro 21°C



Vientos del sureste con 11 km/h

Apartadó 32°C



Vientos del suroeste con 14 km/h

Día



Despejado



Parcialmente nublado



Seminublado e intervalos de lluvias ligeras

Noche



Despejado



Parcialmente nublado y lluvias ligeras



Parcialmente nublado lluvias moderadas-fuertes



Niebla

Condiciones Generales Durante la Jornada



Cielo nublado



Lluvia ligera



Lluvias moderadas



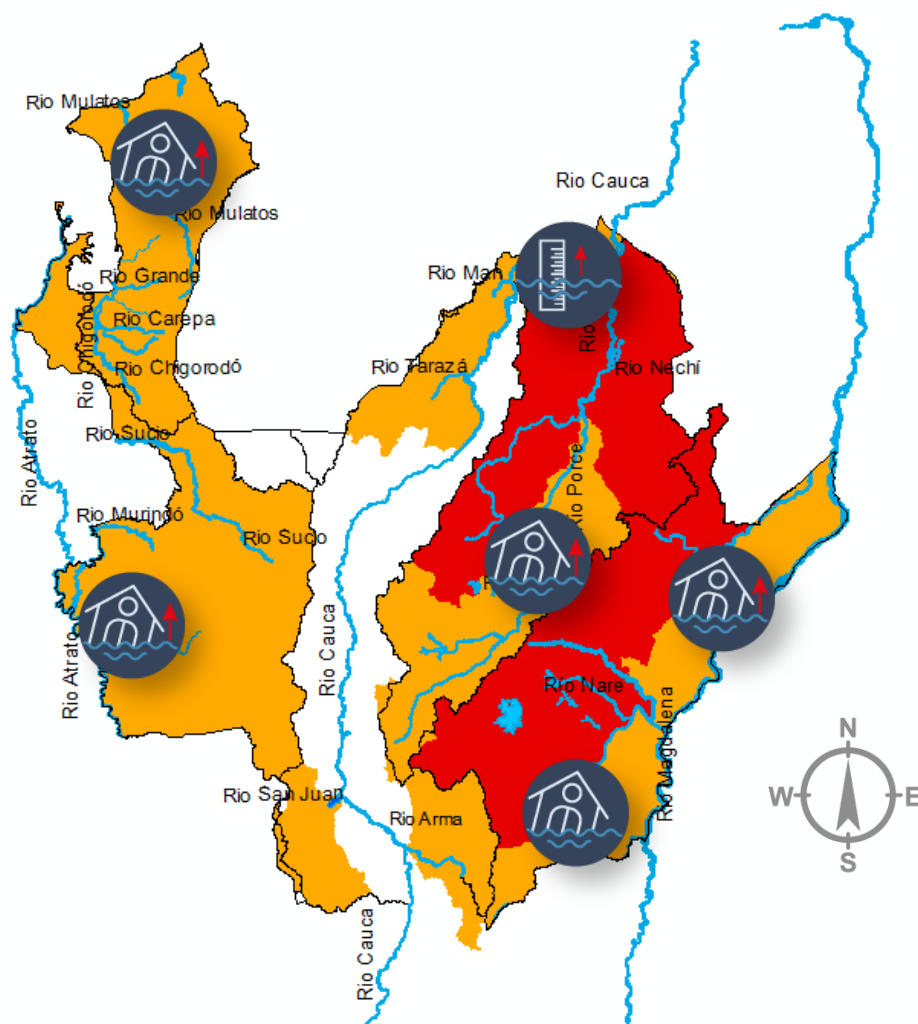
Lluvia con tormenta eléctrica



Granizo



# ALERTAS HIDROLÓGICAS



alerta  
**ROJA**  
para tomar  
acción

alerta  
**NARANJA**  
para  
prepararse

alerta  
**AMARILLA**  
para  
informarse

alerta  
**ROJA**

alerta  
**NARANJA**

alerta  
**AMARILLA**

## Crecientes súbitas ríos de Montaña

Ante la persistencia de lluvias intensas en las subregiones Nordeste y Oriente, se prevén incrementos súbitos en las cuencas de los ríos San Bartolo, Cimitarra y Nare, entre otros que drenan al río Magdalena. se han registrado incrementos importantes en los niveles de los ríos Samaná Norte (Afluente al río Nare).

## Niveles altos en la cuenca del río Nechí

Debido a las lluvias intensas se prevén incrementos en los niveles de los principales ríos y afluentes de montaña que drenan a la cuenca del río Nechí.

## Crecientes súbitas ríos de Montaña

Ante la persistencia de lluvias en las Subregiones Norte y Suroeste se prevén incrementos del nivel de los ríos Porce, Tarazá, Man, Arma, San Juan y sus afluentes entre otros, que descargan al río Cauca. Nota: se registraron en la noche y madrugada incrementos importantes en los niveles del río Tarazá.

## Incremento súbitos ríos de Urabá

A causa de lluvias persistentes en el Golfo de Urabá, se prevén incrementos súbitos en los ríos León, Mulatos y sus afluentes, entre los que se destacan los ríos Vijagal, Zungo, Chigorodó, Carepa, Apartadó y Río Grande.

## Crecientes súbitas Río Atrato

Debido a las lluvias registradas, las cuencas de los ríos Murrí, Sucio y Murindó que drenan hacia el río Atrato, pueden estar saturadas, lo cual podría generar incrementos significativos de los caudales en los principales ríos afluentes al río Atrato.

## Crecientes súbitas ríos La Miel y Guarinó

Por continuas lluvias en la subregión Oriente se prevén crecientes súbitas en los ríos La Miel, Guarinó y sus afluentes.

## Incrementos súbitos en el Valle de Aburrá

Alerta vigente dado el aumento en los niveles en algunos ríos y quebradas de la zona de Aburrá. En los últimas horas se registraron incrementos en quebradas de El Hato, La García y Avalina-Hato Viejo (Bello).

## Cuenca baja del río Cauca

Los niveles del río Cauca presentan niveles estables en el río Cauca en el trayecto comprendido entre Caucasia hasta Guaranda (Sucre).

**Atrato Medio:** Vigía del Fuerte, Murindó

**Bajo Cauca:** Cáceres, Tarazá, Zaragoza, Valdivia, El Bagre y Nechí.

**Magdalena Medio:** Yondó

**Nordeste:** Yalí

**Norte:** Don Matías, Guadalupe, Gómez Plata, Campamento, Angostura, Toledo, Briceño, Valdivia

**Occidente:** Cañasgordas, Dabeiba, Frontino, Uramita, Anzá, Sabanalarga

**Oriente:** Sonsón, Argelia y Nariño

**Valle de Aburrá:** Caldas

**Urabá:** Chigorodó, Turbo, Carepa, Apartadó y Mutatá

## Recomendaciones

El IDEAM recomienda a pobladores ribereños especialmente de los municipios donde se han registrado lluvias estar atentos a posibles inundaciones o desbordamientos.

Alertas  
Hidrológicas



Creciente  
Súbita



Niveles  
Altos



Incremento  
Súbito



# CONDICIONES EN EL GOLFO DE URABÁ



Golfo de Urabá	Velocidad	Dirección	Altura Oleaje
Alta Mar	7-18 Km/h		0,4- 0,6 Metros
Zonas Costeras	6 - 22 Km/h		

Se sugiere a los pescadores, habitantes costeros, turistas y usuarios de embarcaciones de bajo calado consultar con las Capitanías de Puerto antes de zarpar.

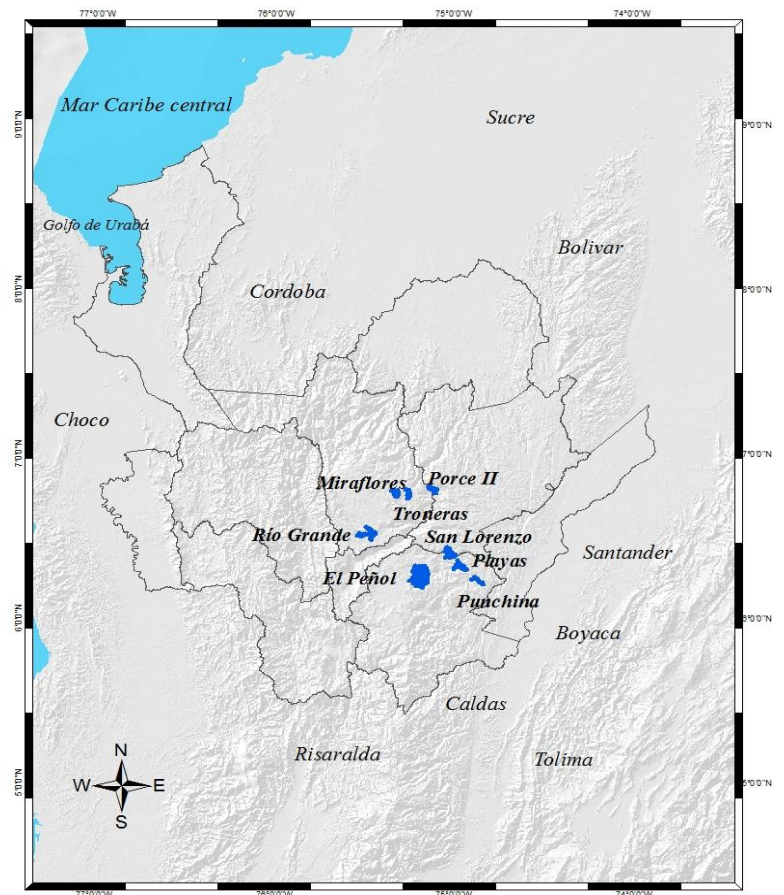
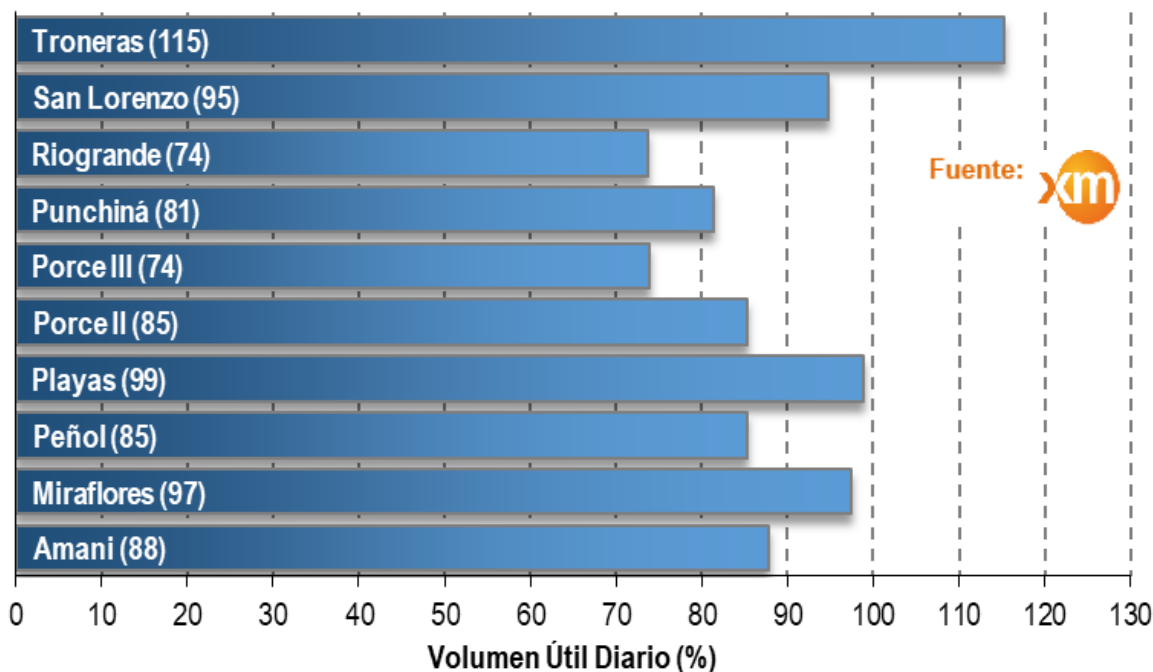


## Por tiempo lluvioso



Es probable que persistan las precipitaciones en la tarde y noche durante el fin de semana.

# ESTADO DE LOS EMBALSES EN VOLUMEN ÚTIL DIARIO (%)



**Vientos Fuertes y Oleaje Alto**

#Prevención del Riesgo  
Juntos cuidamos de Antioquia

**Inundaciones**

#Prevención del Riesgo  
Juntos cuidamos de Antioquia

## Alertas Hidrológicas



Oleaje Fuerte



Tiempo Lluvioso



Huracán



Tormentas Eléctricas



# ALERTAS POR DESLIZAMIENTOS

alerta  
NARANJA

## Probabilidad media (59)

Por ocurrencia de deslizamientos de tierra en zonas inestables y de alta pendiente en 59 municipios:

**Atrato Medio:** Vigía del Fuerte

**Bajo Cauca:** Cáceres, Tarazá, Zaragoza.

**Magdalena Medio:** Caracolí, Maceo, Puerto Berrio

**Nordeste:** Amalfi, Remedios, San Roque, Santo Domingo, Segovia y Yalí.

**Norte:** Briceño, Campamento, Carolina, Donmatias, Gómez Plata, Ituango y Yarumal.

**Occidente:** Abriaquí, Armenia, Dabeiba, Ebéjico, Frontino, Heliconia, Olaya, Sabanalarga, San Jerónimo, Santa Fe de Antioquia, y Uramita.

**Oriente:** Abejorral, Alejandría, Argelia, Concorná, Concepción, El Carmen de Viboral, Granada, Guatapé, La Unión, San Carlos, San Francisco, San Luis, San Rafael, San Vicente y Sonsón.

**Suroeste:** Amagá, Andes, Angelópolis, Caramanta, Ciudad Bolívar, Fredonia, Montebello, Salgar, Santa Bárbara, Titiribí y Urrao.

**Valle de Aburrá:** Medellín y Caldas.

alerta  
AMARILLA

## Probabilidad baja (18)

Por ocurrencia de deslizamientos de tierra en zonas inestables y de alta pendiente en 18 municipios:

**Magdalena Medio:** Puerto Nare y Puerto Triunfo.

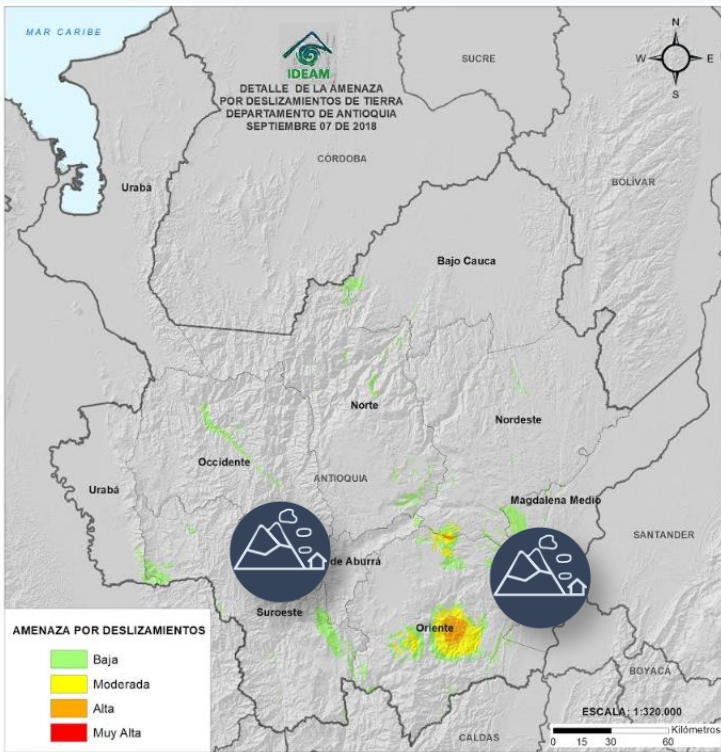
**Nordeste:** Anorí y Yolombó.

**Norte:** Belmira, San Pedro de Los Milagros, Santa Rosa de Osos y Valdivia

**Occidente:** Buriticá, Caicedo, Cañasgordas, Giraldo y Sopetrán.

**Oriente:** Nariño, El Peñol

**Suroeste:** Betulia, Concordia y Venecia.



## Especial Atención en Vías

Sectores viales identificados con potencialidad de deslizamientos, en los cuales generan alertas:

Barbosa - Cisneros (Pescadito)

Cisneros - Alto de Dolores

Los Llanos - Tarazá

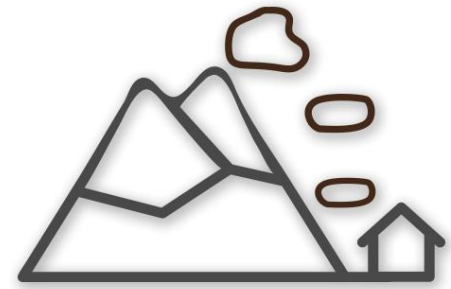
Autopista Medellín - Bogotá Km 58

# ALERTAS POR INCENDIOS

## Deslizamientos

1

Prepárate #YoCuidoLasLaderas



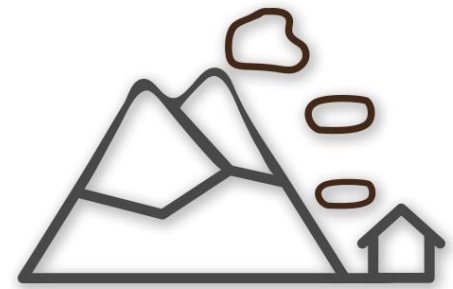
1. Establece un sistema de vigilancia del terreno.
2. Observa si hay presencia de grietas en rocas, suelos y viviendas.
3. Revisa si hay elementos desplazados de su lugar original como postes, árboles, cercas, muros y andenes.
4. Establece un sistema de alerta y alarma ante deslizamientos y avisa a las autoridades.

#PrevencióndelRiesgo  
Juntos cuidamos de Antioquia

## Deslizamientos

1

Reduce #YoCuidoLasLaderas



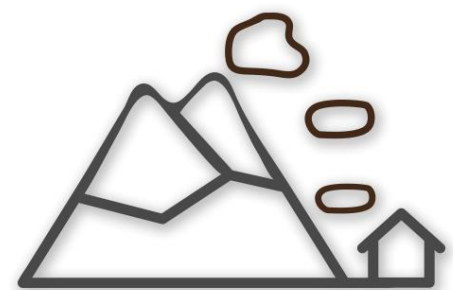
1. Verifica si estás ubicado en una zona de movimientos en masa.
2. No compres ni alquiles lotes o viviendas en zonas de ladera.
3. Maneja adecuadamente las aguas lluvia y negras.
4. Construye sólo con asesoría técnica.

#PrevencióndelRiesgo  
Juntos cuidamos de Antioquia

## Deslizamientos

2

Reduce #YoCuidoLasLaderas



5. Reforesta con especies nativas las zonas de ladera inestables.
6. Realiza mantenimiento periódico de drenajes, canales y filtros.
7. Evita acumulación de escombros y basuras.
8. Si observas fugas de agua informa oportunamente a las autoridades.

#PrevencióndelRiesgo  
Juntos cuidamos de Antioquia

Alertas



Vendaval



Avenida  
Torrencial



Deslizamientos  
de tierra



Deslizamientos  
en vías



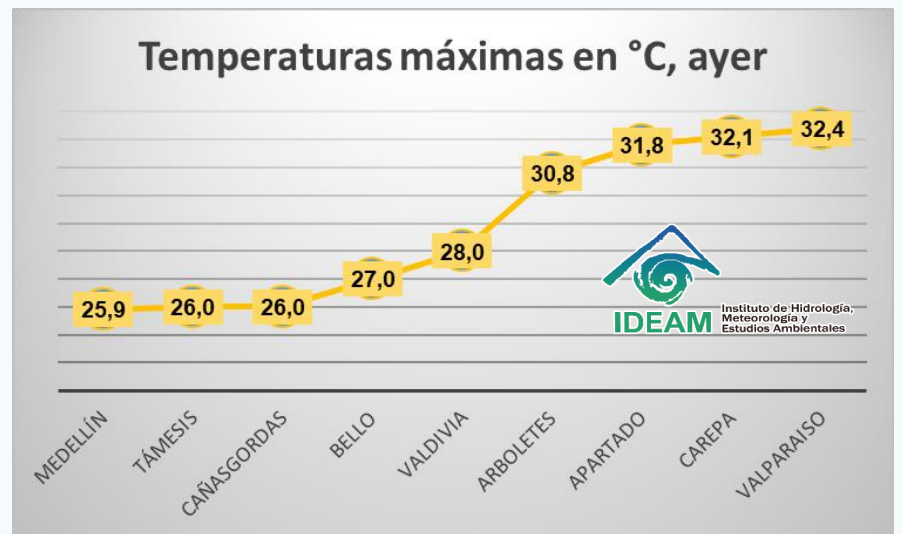
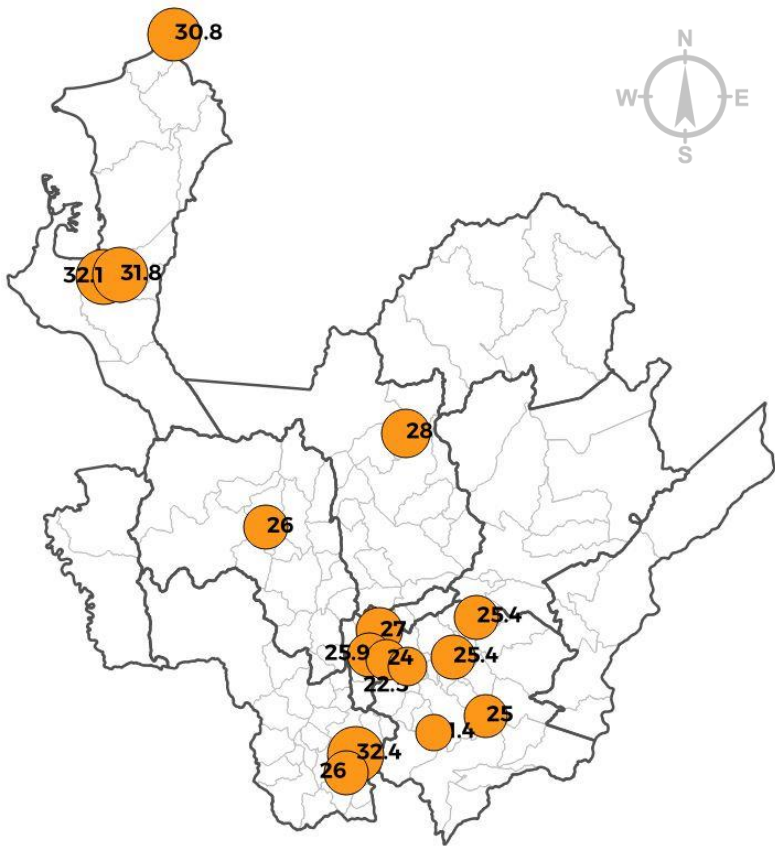
Incendios  
Forestales



Sequias



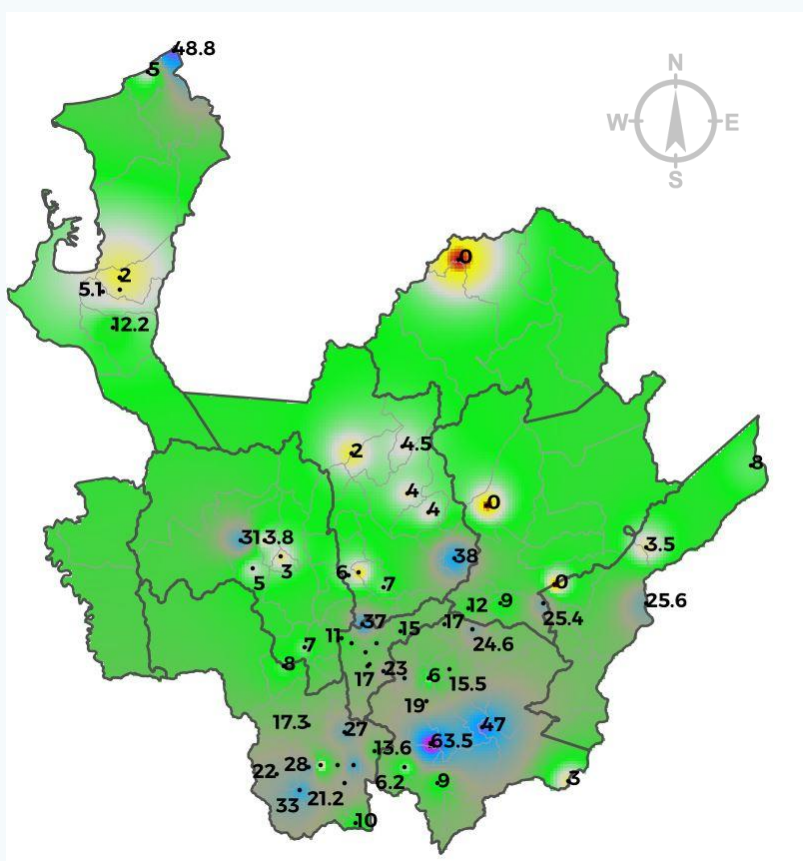
# TEMPERATURA MÁXIMA DEL DÍA ANTERIOR



# PRECIPITACIÓN EN 24 HRS (7:00 AM DE AYER A 7:00 AM DE HOY)



Los registros más altos se presentaron en las estaciones de La Unión con 63,5 mm, Arboletes con 48,8 mm, San Francisco con 47,0 mm, Gómez Plata con 38,0 mm, Bello con 37,0 mm, Andes con 33,0 mm, Fredonia con 31,8 mm, Frontino con 31,0 mm.

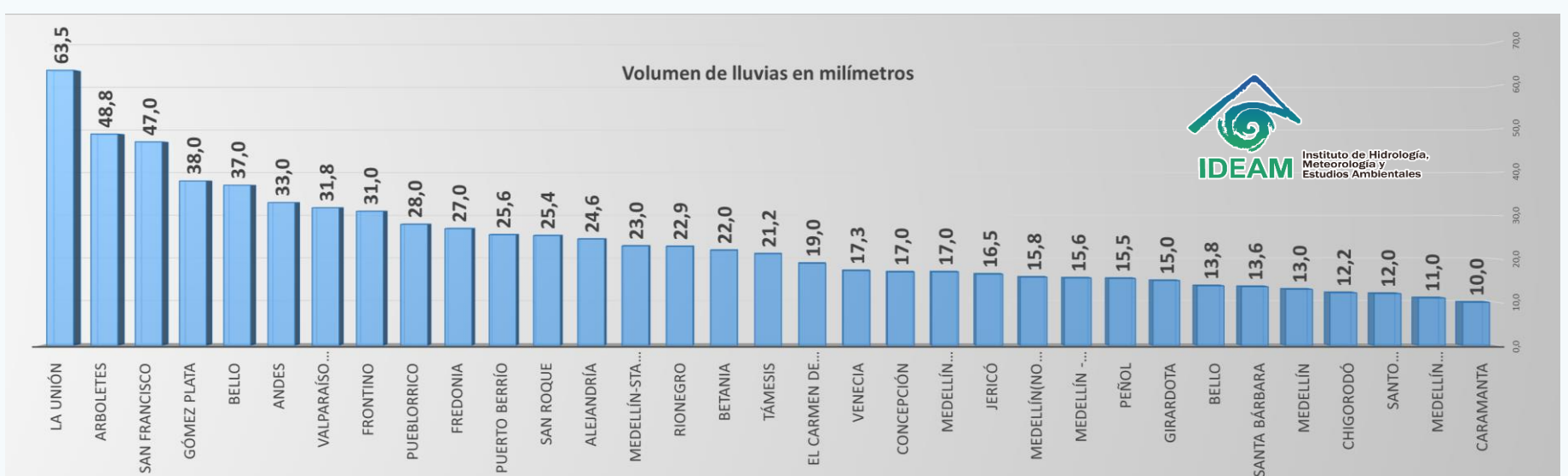


## Deslizamientos

Reduce #YoCuidoLasLaderas

1. Verifica si estás ubicado en una zona de movimientos en masa.
2. No compres ni alquiles lotes o viviendas en zonas de ladera.
3. Maneja adecuadamente las aguas lluvia y negras.
4. Construye sólo con asesoría técnica.

#PrevencióndelRiesgo  
Juntos cuidamos de Antioquia



# ICONOGRAFÍA

ICONO	EVENTO	DEFINICIÓN
	Creciente Súbita	Incremento de los niveles (caudales) de las corrientes, se asocian con escorrentía superficial y aumento de las lluvias en las cabeceras de las cuencas (tanto la principal como la de sus afluentes).
	Incremento Súbitos	Cuando se presentan desembalses por el vertedero de una presa, cuyos caudales van directamente a la corriente ubicada aguas abajo de la misma; los pobladores observan incrementos rápidos de las corrientes aunque éstos NO los asocian con lluvias.
	Niveles Altos	Incremento del nivel de un río cuando estos se aproximan a los umbrales de referencia (amarillo, naranja, rojo); éstos umbrales o niveles de referencia se determinan en cada punto de monitoreo y por esa razón, cuando se mantiene un incremento sostenido, se emiten las respectivas alertas.
	Vendaval	Incremento rápido de la velocidad del viento en un corto lapso de tiempo.
	Oleaje Fuerte	Es el incremento en la altura de las olas debido a un incremento en los vientos y en la presión atmosférica.
	Huracán	Fenómenos meteorológicos que se originan en el océano, ocasionan vientos muy fuertes y lluvias torrenciales. Estos sistemas se desplazan sobre el mar y dependiendo del calor y la humedad pueden fortalecer y convertirse según su velocidad y potencia en una depresión tropical, que dará paso a una tormenta tropical y posteriormente a un huracán
	Tiempo Lluvioso	Evento de lluvia de carácter moderado a fuerte y persistente.
	Granizo	Es un tipo de precipitación sólida en forma de bola de hielo. Generalmente este evento sucede en las tardes.
	Helada Meteorológica	Ocurrencia de una temperatura igual o menor a 0°C a un nivel de 2 metros sobre el nivel del suelo. Lashedadas son más probables cuando se presentan altas temperaturas vespertinas el día anterior, vientos en calma, muy poca nubosidad y baja humedad en el ambiente.
	Avenida Torrencial	Es el aumento del nivel de un río o quebrada que arrastra material, como rocas, árboles o tierra.
	Deslizamientos de tierra	Desplazamiento del terreno, suelo o roca que pueden presentarse en zonas de ladera. Generados por lluvias persistentes, sismos y en mayor proporción por actividades humanas desarrolladas de manera inadecuada.
	Deslizamientos en vías	Vías identificadas con potencialidad de deslizamientos y caídas de rocas.
	Incendios Forestales	Fuego que se propaga sin control, consumiendo material vegetal ubicado en áreas forestales. Generados por rayos, volcanes y en mayor proporción por acciones humanas.
	Sequias	Temporadas de baja disponibilidad de agua debido a la reducción de lluvias, donde la humedad del suelo es baja y disminuyen los ríos, lagos y embalses.
	Niebla	Fenómeno meteorológico en donde diminutas partículas de agua están en suspensión y ocasionan la reducción de visibilidad, muy peligrosa para las operaciones aéreas y el desplazamiento de tráfico terrestre.
	Tormentas Eléctricas	Fenómeno meteorológico con presencia de rayos, truenos y relámpagos, por lo general acompañado de lluvias fuertes y en ocasiones granizo. También existen tormentas secas sin presencia de lluvias.

Síguenos en:

 Instituto IDEAM  
Dapard Antioquia

 @IDEAMColombia  
@DapardAntioquia

 ideam.instituto  
Dapard Antioquia



Instituto de Hidrología,  
Meteorología y  
Estudios Ambientales